

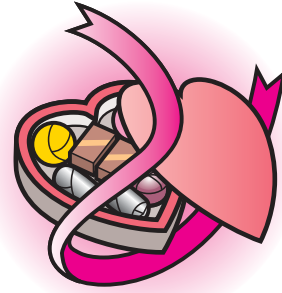
2000年 バレンタイン川柳ご紹介

光の春

立春が過ぎてても寒い日が続いています。一日ずつ日が長くなり、冬至のころよりも日差しが強くなってきました。日没時間は最も早かった12月6日ごろの16時31分から2月14日には17時26分と55分も遅くなっています。

そんなウキウキする春に向けてドキドキ&ワクワクする一大イベント、バレンタインデーが迫っています。バレンタインは自分にご褒美?

毎年、この時期になるとバレンタインデーに向けて新しいチョコレイト製品や、お菓子類、あるいはチョコに代



わるプレゼントについてたくさん話題が飛び交います。料理のレシピで有名なインターネットの「クックパッド」には友チョコのレシピが527品、本命チョコのレシピ128品などが掲載されています。し、もちろん手作りではない製品もいろいろな価格帯でコンビニやスーパーに並んでいます。

そんな中で最近自分ですべて食べる自分チョコ(自己チョコ)にお金をかける傾向にあるんだとか。

今年は14日が土曜日で義理チョコを配らなくてもいいかな、ということもあって自分チョコをたくさん買うのではないかとのことです。男性諸氏も3倍返しだというホワイトデーに悩まなくとも良いという理由で義理チョコがないのは歓迎かもしれません。

バレンタイン川柳 ところで、バレンタインデーをユーモアのある川柳で楽しんでいただこうと、中込

商店会で2000年から01年、02年とバレンタイン川柳を募集していたのをご存知でしょうか。今回はその一部をご紹介します。

2000年バレンタイン川柳入選作品

最優秀作品
気が付くとチョコもわたしも期限切れ
山口由利江

佳作
喜寿の母 米寿の父にチョコ贈り
詠う経理マン

帰りの道 いつものみちを往復す
菅野まき

靴箱の 曲がり角で 深呼吸
みゆ

義理だって あなただけにと皆にいう
by あつこ

待つてパパ その手作りは彼氏のや
あつこ

愛もなく 義理もないから 見栄をかう...
ロンリー・バレンタイン

銀紙も 捨てずに胸に抱きしめて
ガンバレヨ〜Happy

社長より 厳しい査定だ バレンタイン
怒る女子職員

チョコよりも 私をあげる
え? いらない!

これ全部 本命だから だれかきて
ラヴラヴ

義理予算 本命予算を はるか越え
一人娘 陶久要

この他の川柳入選作品は、中込商店会のウェブサイトを <http://nakagonji.jp> から「川柳」のリンクをたどってください。

ぜひ Happy Valentine's Day!



まちゼミ開催中

定員オーバー続出

商店主や取引先など、その道のプロが専門知識やコツなどを無料で提供する少人数制の講座、まちゼミを開催中です。

すでにテスト開催から数えると10回目となり、参加店もお客様に楽しんで学んでもらえるように色々工夫して準備をしています。

すでに16講座のうち6講座が終了しましたが、まだ面白そうな講座がありますので、予約状況とともにご紹介いたします。

■旬の手作り教室：2月9日・エレガンス美容室
※定員になりました。

■初めてのダーツ講座：2月9日、23日19時〜材料費1000円・スポーツカフEK ☎88-78112
※受け付け中。



■ビリヤード入門：ビリヤードをしたことがない方

やってみてみたい方大歓迎です。2月9日、23日19時〜材料費1000円・スポーツカフEK ☎88-78112
※受け付け中。

■手作りワインナー教室：2月10日、17日・井出精肉店
※定員になりました。

■葡萄酒種の違いによる白ワイン飲み比べ：講師：三浦徹士(日本ソムリエ協会認定ワインアドバイザー) 代表的な白ワイン用葡萄品種による白ワインを数種類飲み比べ、その違いを体感していただけます。

2月10日①19時20分〜材料費500円・マルトオーツカフ62-0102
※受け付け中。



■中込商店街だよりができるまで・Adobe Illustrator入門：いつも中込商店街だよりを編集している店主がこのチラシのようなものを作り方をお話しします。Word などとは全く操作性の違うこのソフトの概要がわかります。

2月11日・12日・13日・14日の毎日19時〜無料・井出精肉店 ☎62-0853
※受け付け中。

■「土知の森(カ)」交流サロン：2月14日①18時〜材料費500円・市川潔さん「続・暮しの歳時記」喫茶ばえむ ☎62-8760
※受け付け中。



待つてパパ その手作りは彼氏のや
あつこ

愛もなく 義理もないから 見栄をかう...
ロンリー・バレンタイン

銀紙も 捨てずに胸に抱きしめて
ガンバレヨ〜Happy

社長より 厳しい査定だ バレンタイン
怒る女子職員

チョコよりも 私をあげる
え? いらない!

これ全部 本命だから だれかきて
ラヴラヴ

義理予算 本命予算を はるか越え
一人娘 陶久要

この他の川柳入選作品は、中込商店会のウェブサイトを <http://nakagonji.jp> から「川柳」のリンクをたどってください。

ぜひ Happy Valentine's Day!



次回のもてなえ市
会場：中込交流センター
2/28 夜7時〜8時 出品受付
出品料は1品10円です
出品数制限はありません
3/7 11時〜2時 販売
2時30分〜3時 出品者清算

【信州佐久・小諸発】
心と体によろこぶ
手作り・先取り・保存食とその応用
クッキングカード
白田文子・高地清美

まちゼミ参加者の皆さんが絶賛!!!
【信州佐久・小諸発】
心と体によろこぶ
手作り・先取り・保存食とその応用
クッキングカード
(白田文子先生・高地清美先生)
中込商店街では「まちゼミ」などで大変にお世話になっているお二人の共著です。料理の「きほんのき」から応用まで、じっくり読んでも、ちょっと調べる時にも役立つ本です。当店で販売中。税別1800円。
☎ 0267-62-0853
佐久市中込2-17-12 サンテラス

ふだんショーケースに出さないものをご紹介します
価格は税込み

アキレス・国産 100g 160円	あいがも・輸入品 100g 315円
牛スジ・国産 100g 180円	かもなべ・かもそばに
牛スジカレー・おでん	豚足・国産 100g 40円
牛タン・輸入品 100g 490円	

ネギタン塩で。



新年会・同級会・各種ご宴会承ります。
ご予算などご相談ください。

大好評 クーポン券
◎5名様以上の宴会に焼酎ボトル(720ml)1本付。二次会もOKです。
◎料理...3,000円〜
◎人数...25名様位迄

〔酒(大)またはビール(生中可)1本〕
刺身・寿司1人前・口取
◎3,800円相当
◎この券ご持参の方に、お1人2,500円で提供いたします。
◎1名1枚に限らせていただきます。

舟幸
江戸前 寿司処
中込 2-20-13 ☎ 63-1345
定休日...火曜日
営業時間...17時〜2時30分

