

中込小学校 Nakagomi Global Festival

10.21 (Sat) 大にぎわいでした

10月21日(土)の午後、中込商店街の中央グリーンモールが非常に多くの人でにぎわいました。

中込小学校が創立150周年の記念イベントとして「中込の魅力を世界に発信」をテーマにNakagomi Global Festivalを開催し、保護者の皆さんや商店街のお客様が集まり大盛況でした。

中込小のプロジェクト

・中込の良さを発信する場

3年生から6年生までの8クラスがそれぞれのテーマで発表しました。

・様々な文化とつながる場

(地域の方、外国の方とつながりたいです)

・地域を盛り上げる場

(学校と地域、世界とつながりたいです)



3年松組

中込商店街宣伝プロジェクト

3年竹組

伝えよう!中込小学校の自然

4年松組

ちびっこ集まれ!ワクワク遊び場

4年竹組

野菜・小物販売とダンスと神輿の発表等

5年松組

体験!おもちゃつき!大人気で長蛇の列ができていました。

5年竹組

SDGsを中込から! 考えよう環境問題

6年松組

中込DAIFUKU @TonaRide

6年竹組

記念品作ったよ! 買ってね♡

このあと同会場で中込中学校の吹奏楽部の演奏会も行われ、多くのお客様が聞き入っていました。

中込商店街へようこそ!

右の地図と、下の記事は3年松組のみなさんが自分たちでお店を訪問し、取材して書いた中込商店街の宣伝パンフレットです。

印刷した本紙では見にくいですが、デジタル版をスマホなどで拡大して見ると記事が読めると思います。グローバルフェス当日はテレビ画面を模したフレームの中でもっと詳しくお店を紹介してくれました。

「中込商店街の地図」は中込駅から銀座グリーンモールまで、主な店を掲載し、☆印の取材したお店、花マルのおすすめのお店などが掲載されています。

裏面の各店紹介では… (紙面より)

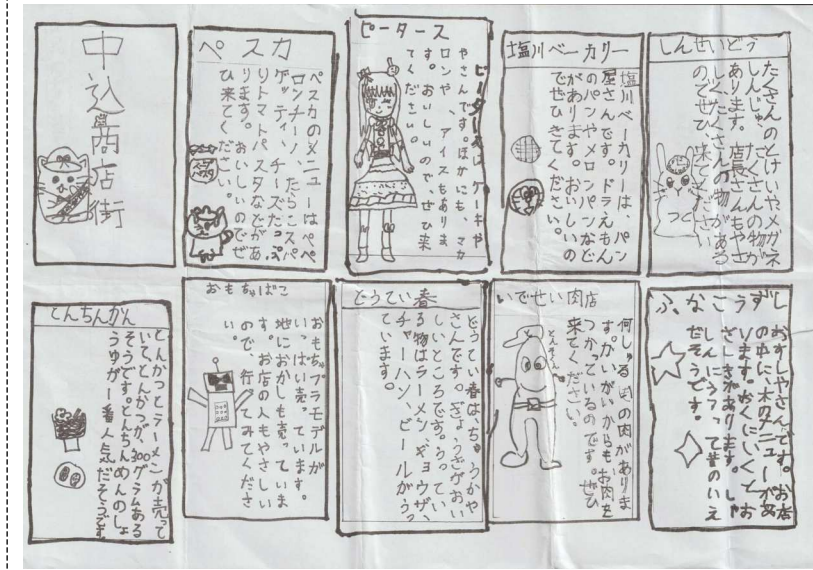
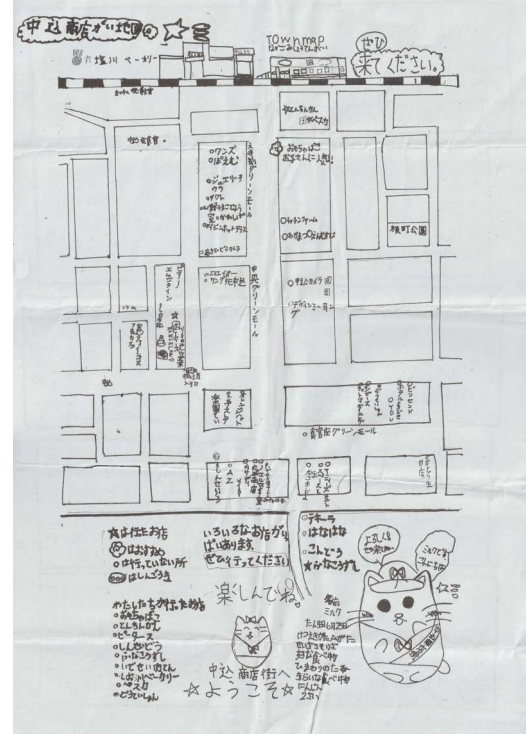
ペスカ…ペスカのメニューはペペロンチーノ、たらこスパゲッティ、チーズたっぷりトマトパスタなどがあります。おいしいのでぜひ来てください。

どうてい春…どうてい春は、ちゅうかやさんです。ぎょうざがおいしいところです。売っているものはラーメン、ギョウザ、チャーハン、ビールがうっています。

とんちんかん…とんかつとラーメンが売っていて、とんかつが300gあるそうです。とんちんめんのしょうゆが一番人気だそうです。

ピーターズ…ピーターズはケーキ屋さんです。ほかにもマカロンやアイスもあります。おいしいのでぜひ来てください。

また、紙面上で中込のマスコットキャラクターも提案されています。名前…ミルク 2歳 誕生日…6月25日 血液型…A型 星座…さそり座 好きな食べ物…ひまわりのたね きれいな食べ物…にんじん



スマホなどでカラーでご覧いただけます↓



中込健康マージャンクラブ

「自分に厳しく、人にやさしく」

・健康マージャンはマナーを最も重視します。マナーを守れない人は参加をお断りします。

毎週火曜日・金曜日 時間…午前10時～午後5時。ご都合によって途中から参加、退場も自由です。

会費…1回200円

幹事(井出) ☎ 090-7842-9520にご都合の良い日をご連絡ください。他のメンバーに声をかけて4人の倍数になるように調整します。

11月は改装中です

12/1(金)

リニューアルオープン



オーガニックヘアサロン
☎ 0267-78-5004

Celler
チェリエ

中込商店街のイベントなど今後の予定

11月24日(金)オープンカフェ出店者募集
12月9日(土)クリスマスマルシェ出店者募集

お問い合わせは ☎0267-78-5004 (オーガニックヘアサロン チェリエ)